

eco.ap

Programa de Eficiência de Recursos
na Administração Pública

SEMINÁRIO **ECO.AP 2030**

Os desafios da Administração Pública para a Eficiência de Recursos

13 DEZ.
2023
15h30-18h00



Agência para a Energia



(RE)Pensar a Faculdade de Farmácia na Universidade de Lisboa

FUNDO AMBIENTAL



Atividades

Investimentos

**Barreiras
Oportunidades**

Inovação

Replicabilidade

Impactes

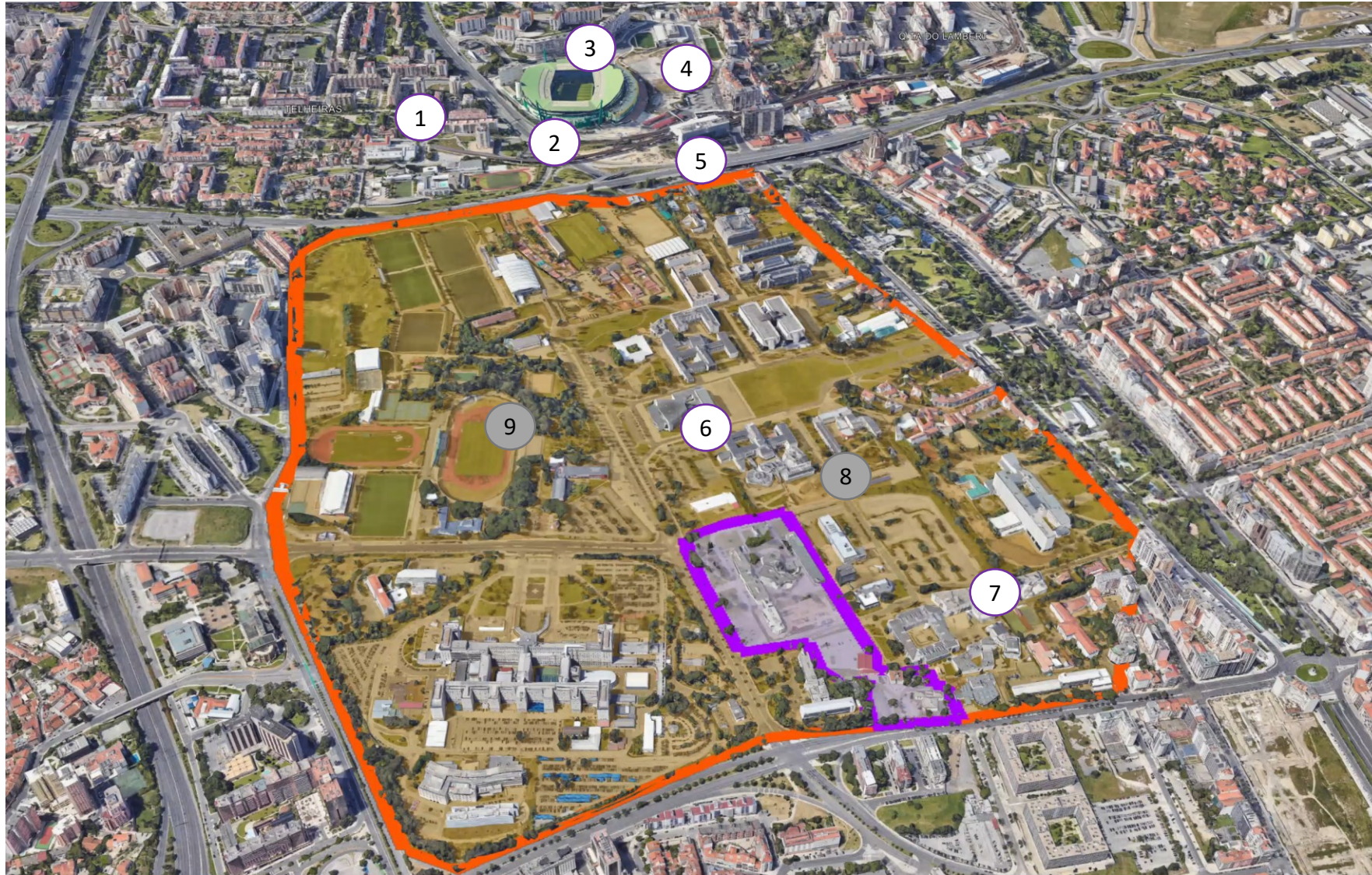
**ECO.AP
ECO.AP2030**

Conetividade

Enquadramento



Enquadramento



FFUL

- 1 – FFCPO
- 2 – FFCCE
- 3 – FFPMO
- 4 – FFCNA
- 5 – FFP.F
- 6 – FFP.D
- 7 – FFPA.A

- 8 - Castelinho
- 9 – Tubo Ensaio



Enquadramento



Atividades

Investimentos

**Barreiras
Oportunidades**

Inovação

Replicabilidade

Impactes

**ECO.AP
ECO.AP2030**

Conetividade

Atividades

- **Tipologia 1:** Envolvente opaca e envidraçada;
- **Tipologia 2:** Intervenção em sistemas técnicos;
- **Tipologia 3:** Produção de energia com base em fontes de energia renováveis FER para autoconsumo: solar fotovoltaico e solar térmico;
- **Tipologia 4:** Eficiência hídrica;
- **Tipologia 5:** Ações imateriais.

Ações imateriais



Enquadramento



**Barreiras
Oportunidades**

Inovação

Replicabilidade

Impactes

**ECO.AP
ECO.AP2030**

Conetividade

Investimento

TC-C13-i02

Eficiência Energética em Edifícios
na Administração Pública Central



PRR
Plano de Recuperação
e Resiliência



REPÚBLICA
PORTUGUESA



Financiado pela
União Europeia
NextGenerationEU

FUNDO AMBIENTAL

4.992.860,52 €

Enquadramento

Atividades



Inovação

Replicabilidade

Impactes

**ECO.AP
ECO.AP2030**

Conetividade

Barreiras

- CCP
 - Metodologia
 - Prazos não articulados
 - Binómio procedimento/prazo de execução descontextualizado



Risco de incumprimento



- Entidades licenciadoras

Oportunidades

- Modernização da Instituição
- Implementação de soluções de arquitetura bioclimática
- (Re)introdução de materiais naturais
- Economia circular
- Criação de um projeto piloto replicável na AP/Cidade de Lisboa

Enquadramento

Atividades

Investimentos



Replicabilidade

Impactes

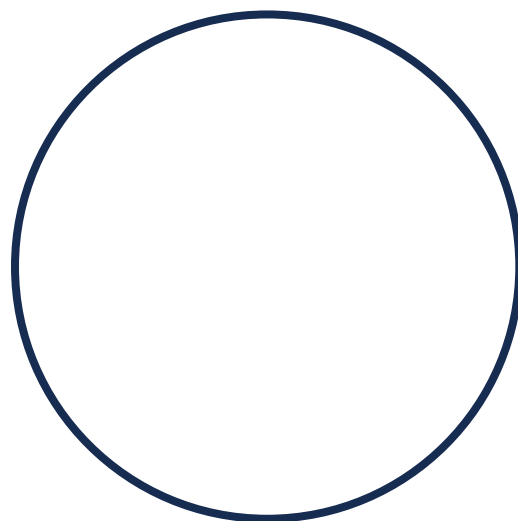
ECO.AP
ECO.AP2030

Conetividade

Inovação

Inovação

Iremos substituir a linha pelo círculo



Feito para as pessoas, ouvi-las e envolvê-las, fomentando o sentido de comunidade

- Reinterpretação do espaço para melhor conectar os seus utilizadores e o meio ambiente
- Novas soluções com materiais sustentáveis
 - Fachadas e coberturas verdes;
 - Análise do bioma;
 - Ecossistemas;
 - Banco de plantas autóctones;
 - Rede neuronal compatibilizadora de interligações;
- Inteligência artificial para controlo e optimização na gestão da articulação dos 7 edifícios da FFUL

Enquadramento

Atividades

Investimentos

**Barreiras
Oportunidades**



Impactes

**ECO.AP
ECO.AP2030**

Conetividade

Replicabilidade

- Modelo replicável para outras instituições públicas:
 - Materiais naturais sustentáveis nacionais 100% recicláveis;
 - Carbono negativo;
 - Técnicas construtivas optimizadas sem produção de resíduos (sem encaminhamento a RCD's);
 - Arquitetura Bioclimática (fachadas e coberturas verdes);
 - Análise do Bioma / Ecosistema (espécies autóctones);
 - Hidroponia;



Replicabilidade

- Abordagem adaptada e implementada em diferentes contextos, incentivando uma onda de transformação sustentável no edificado/envolvente, reforçando os esforços nacionais e globais de combate às mudanças climáticas.

Enquadramento

Atividades

Investimentos

**Barreiras
Oportunidades**

Inovação

Replicabilidade

Impactes

**ECO.AP
ECO.AP2030**

Conetividade



Impactes

Impacte ambiental, financeiro, social, educacional

- ↓ 63,04% nas emissões de CO₂ (262,92 tCO₂ eq/ano) (estimado);
- ↓ do efeito estufa, poluição, ilha de calor;
- Equilíbrio do Ecosistema/Bioma;
- Gestão de águas pluviais;
- ↓ 63,3% no consumo de energia primária (2.629.215,69 kWhEP/ano) (estimado);
- ↑ Conforto, bem estar, habitabilidade, produtividade;

Profissionais mais conscientes e preparados para contribuir para a sustentabilidade no sector farmacêutico e na sociedade.

Enquadramento

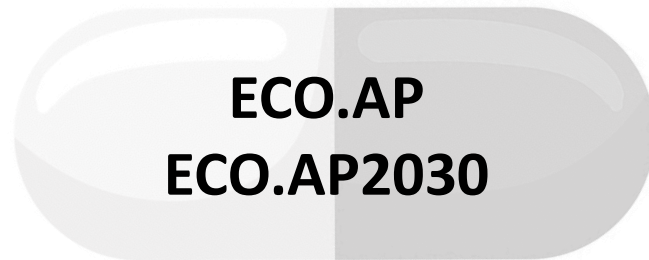
Atividades

Investimentos

**Barreiras
Oportunidades**

Inovação

Replicabilidade



Conetividade

ECO.AP ECO.AP2030

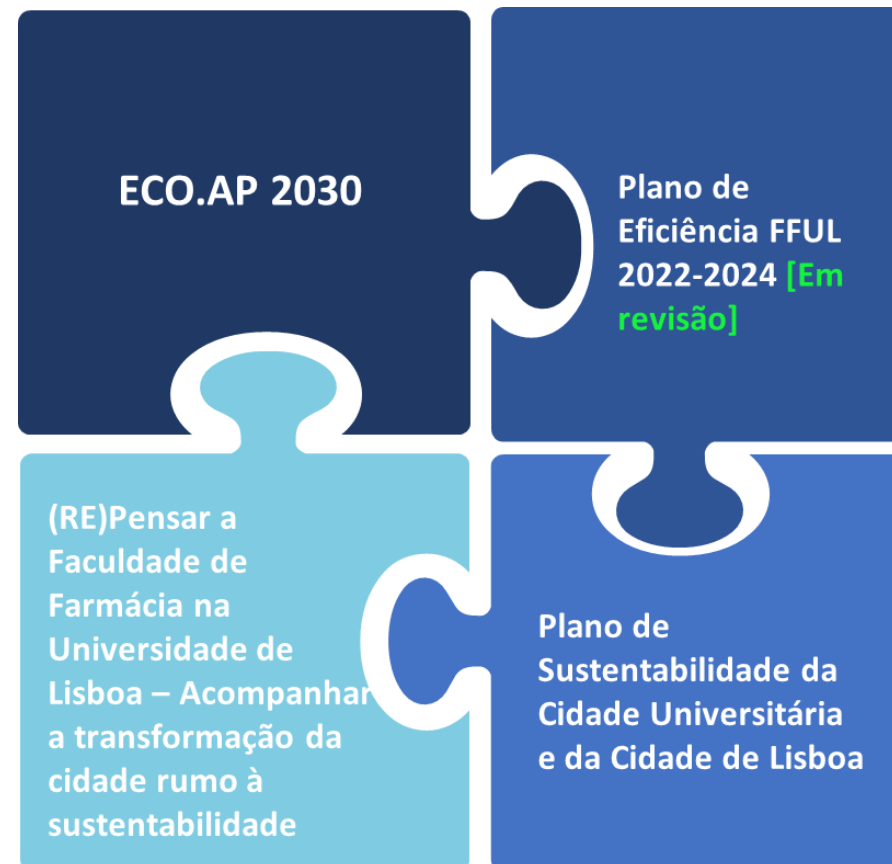
O projeto **(RE)Pensar a Faculdade de Farmácia** na Universidade de Lisboa – Acompanhar a transformação da cidade rumo à sustentabilidade, foi pensado em alinhamento com os objetivos do ECO.AP 2030, e o investimento obtido permite repensar com maior ambição as metas inicialmente propostas no Plano de eficiência energética da FFUL 2022 – 2024.



Pilares de ação comuns

- a) Eficiência energética
- b) Autoconsumo com origem em fontes de energia renovável;
- c) Eficiência hídrica
- d) Eficiência material
- e) Reabilitação e beneficiação de edifícios
- f) Promover a mobilidade elétrica através da instalação de infraestruturas de carregamento de veículos elétricos
- g) Capacitar e sensibilizar os trabalhadores sobre eficiência energética, hídrica e de materiais
- h) Comunicar a estratégia à área governativa no âmbito ECO.AP 2030.

Ação integrada e complementar



Enquadramento

Atividades

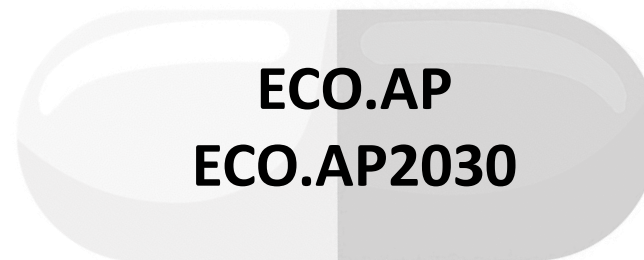
Investimentos

**Barreiras
Oportunidades**

Inovação

Replicabilidade

Impactes



Conetividade

O nosso conceito de **Desenvolvimento sustentável**:

- forma de **atender às necessidades das gerações atuais, sem comprometer a satisfação das necessidades das gerações futuras.**
- **apoiado** em ferramentas digitais para implementar a **optimização e o funcionamento inteligente das estruturas**
- **integra** atitudes, ideias, estratégias, formas de **atuação e interação** das pessoas e/ou organizações.

Contribuindo para a **sobrevivência ecológica, económica, social e cultural do planeta**, e no limite da **humanidade!**



Este projeto não é apenas uma renovação física da FFUL, mas também uma renovação da sua missão e valores, alinhando-se com as necessidades do século XXI e estabelecendo um novo padrão de sustentabilidade e inovação no Ensino Superior

FUNDO AMBIENTAL

